



УПРАВЛЕНИЕ ФЕДЕРАЛЬНОЙ СЛУЖБЫ
ГОСУДАРСТВЕННОЙ СТАТИСТИКИ
ПО СВЕРДЛОВСКОЙ ОБЛАСТИ
И КУРГАНСКОЙ ОБЛАСТИ

О естественном движении населения Свердловской области



за январь 2023 года



УПРАВЛЕНИЕ ФЕДЕРАЛЬНОЙ СЛУЖБЫ
ГОСУДАРСТВЕННОЙ СТАТИСТИКИ
ПО СВЕРДЛОВСКОЙ ОБЛАСТИ
И КУРГАНСКОЙ ОБЛАСТИ

О естественном движении населения

Свердловской области

за январь 2023 года

- 01 ПОКАЗАТЕЛИ ЕСТЕСТВЕННОГО ДВИЖЕНИЯ НАСЕЛЕНИЯ
- 02 ПОКАЗАТЕЛИ РОЖДАЕМОСТИ
- 03 ПОКАЗАТЕЛИ РОЖДАЕМОСТИ В ГОРОДСКОЙ И СЕЛЬСКОЙ МЕСТНОСТИ
- 04 РАСПРЕДЕЛЕНИЕ РОДИВШИХСЯ ПО ОЧЕРЕДНОСТИ РОЖДЕНИЯ РЕБЕНКА У МАТЕРИ
- 05 ПОКАЗАТЕЛИ СМЕРТНОСТИ
- 06 ПОКАЗАТЕЛИ СМЕРТНОСТИ В ГОРОДСКОЙ И СЕЛЬСКОЙ МЕСТНОСТИ
- 07 ПОКАЗАТЕЛИ БРАЧНОСТИ
- 08 ПОКАЗАТЕЛИ БРАЧНОСТИ В ГОРОДСКОЙ И СЕЛЬСКОЙ МЕСТНОСТИ
- 09 ПОКАЗАТЕЛИ РАЗВОДИМОСТИ
- 10 ПОКАЗАТЕЛИ РАЗВОДИМОСТИ В ГОРОДСКОЙ И СЕЛЬСКОЙ МЕСТНОСТИ





ЕСТЕСТВЕННОЕ ДВИЖЕНИЕ НАСЕЛЕНИЯ

ЧЕЛОВЕК

Показатели естественного движения населения

за январь 2023 года

человек

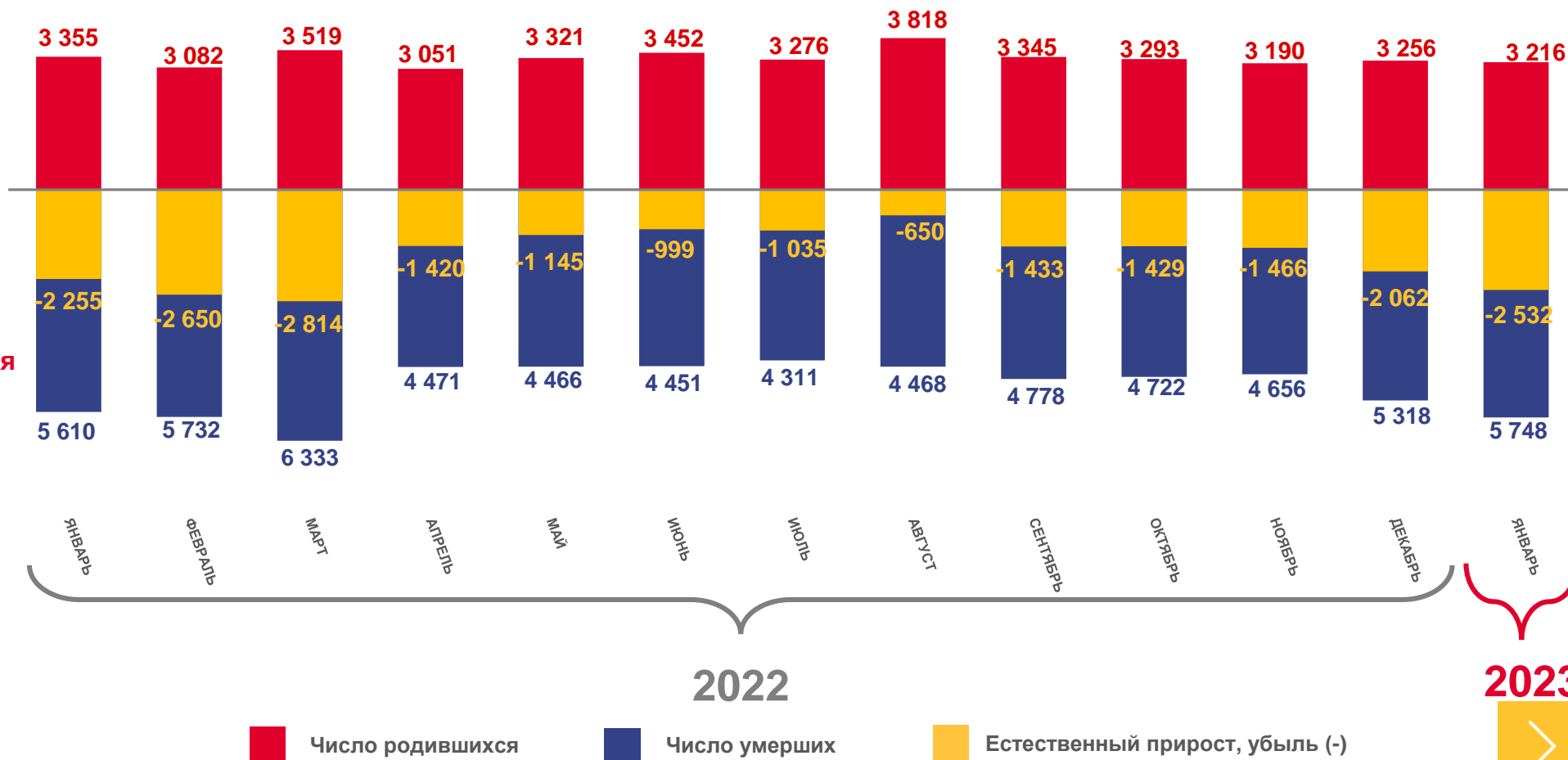
-2 532

Естественный прирост, убыль (-) населения

в расчете на 1000 человек населения

-7,0

Коэффициент естественного прироста, убыли (-)



2022

2023



Число родившихся



Число умерших



Естественный прирост, убыль (-)





ЧИСЛО ЗАРЕГИСТРИРОВАННЫХ РОДИВШИХСЯ

ЧЕЛОВЕК

за январь 2023 года

человек
3 216

Число зарегистрированных рожившихся

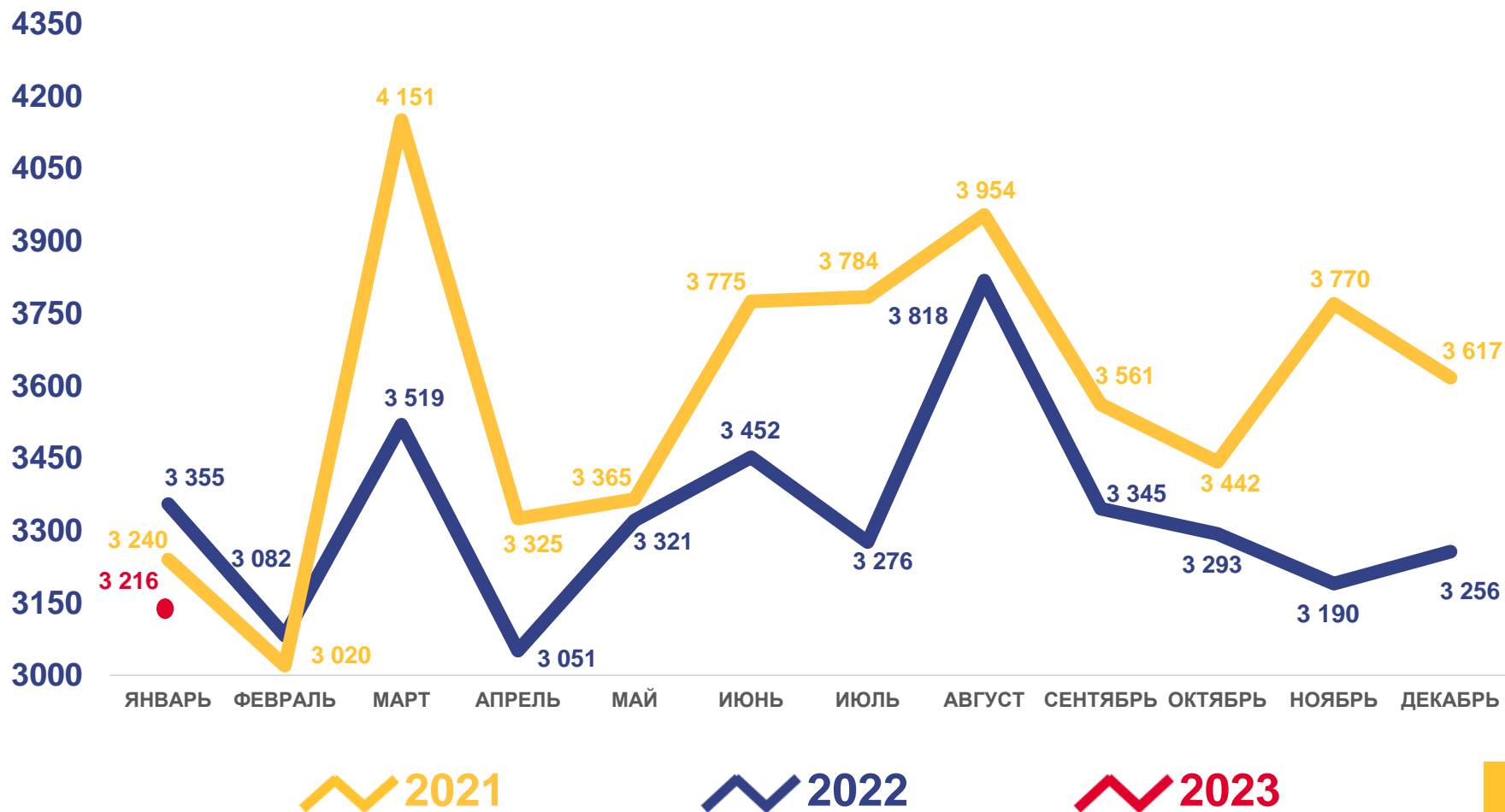
в расчете на 1000 человек населения

8,9

Коэффициент рождаемости

Изменение, %
к январю 2022 года

-4,1





ЧИСЛО РОДИВШИХСЯ В ГОРОДСКОЙ И СЕЛЬСКОЙ МЕСТНОСТИ ЧЕЛОВЕК

за январь 2023 года

в расчете на 1000 человек населения

Городское население **8,8**

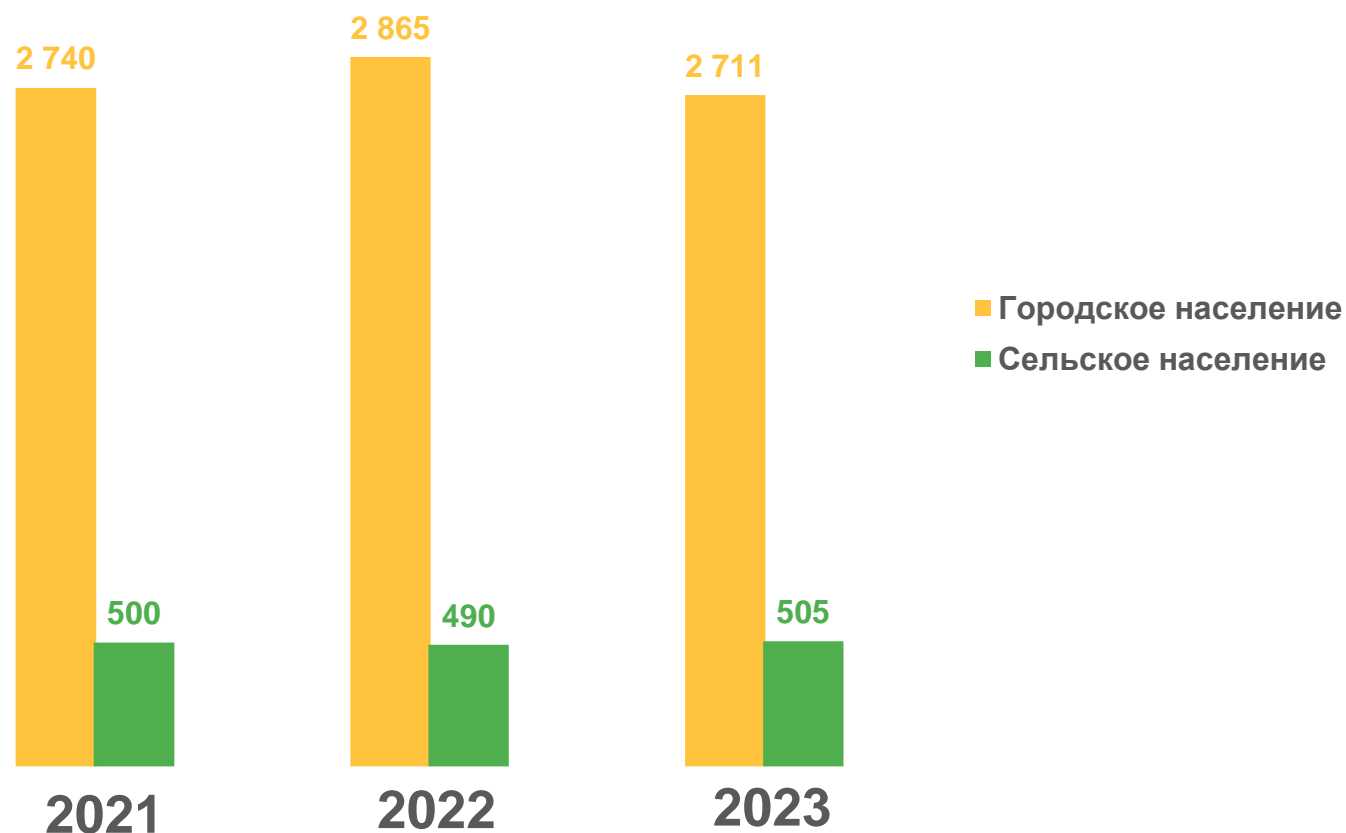
Сельское население **9,9**

Кoeffициент рождаемости

Изменение, %
к январю 2022 года

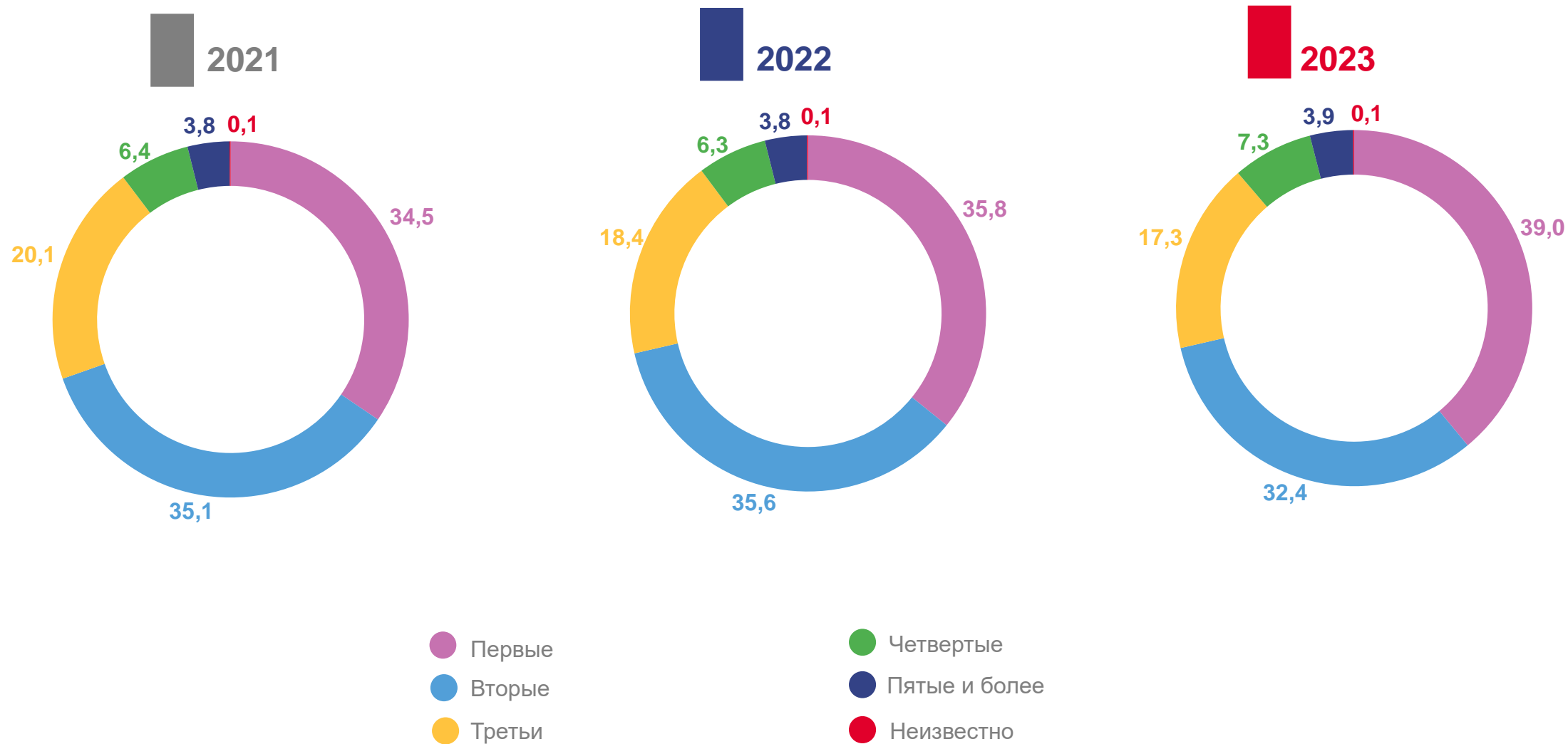
Городское население **-5,4**

Сельское население **3,1**





РАСПРЕДЕЛЕНИЕ РОДИВШИХСЯ ПО ОЧЕРЕДНОСТИ РОЖДЕНИЯ РЕБЕНКА У МАТЕРИ, % за январь





ЧИСЛО ЗАРЕГИСТРИРОВАННЫХ УМЕРШИХ

ЧЕЛОВЕК

за январь 2023 года

человек

5 748

Число зарегистрированных умерших

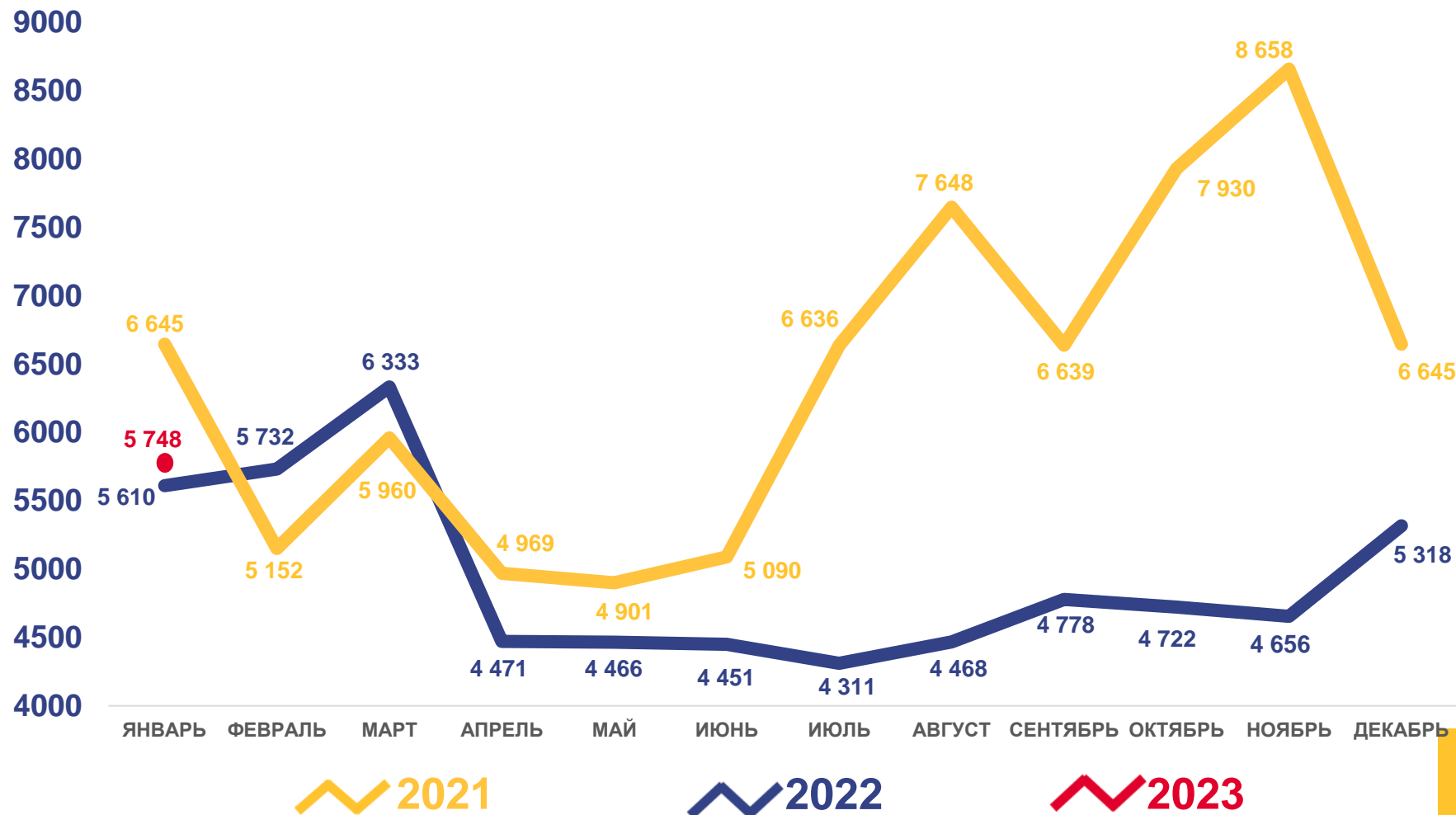
в расчете на 1000 человек населения

15,9

Коэффициент смертности

Изменение, %
к январю 2022 года

2,5





ЧИСЛО УМЕРШИХ В ГОРОДСКОЙ И СЕЛЬСКОЙ МЕСТНОСТИ ЧЕЛОВЕК

за январь 2023 года

в расчете на 1000 человек населения

Городское население **15,3**

Сельское население **20,1**

Коэффициент смертности

Изменение, %

к январю 2022 года

Городское население **2,7**

Сельское население **1,2**

5 528



2021

4 596



2022

4 722



2023

1 117



1 014

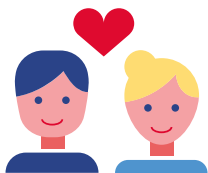


1 026



■ Городское население
■ Сельское население





ЧИСЛО ЗАРЕГИСТРИРОВАННЫХ БРАКОВ ЕДИНИЦ

за январь 2023 года

единиц
1 438

Число зарегистрированных браков

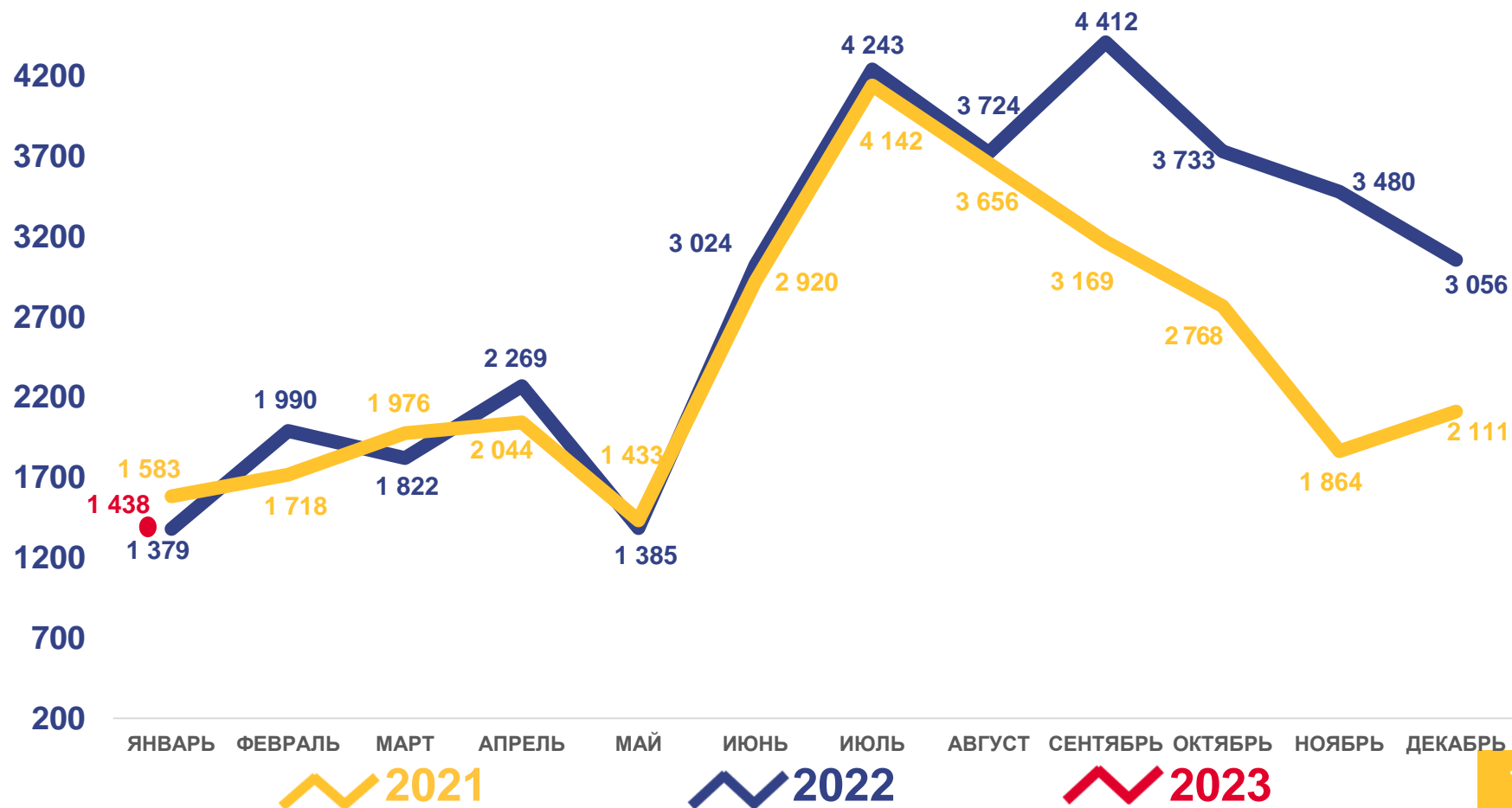
в расчете на 1000 человек населения

4,0

Коэффициент брачности

Изменение, %
к январю 2022 года

4,3





ЧИСЛО БРАКОВ В ГОРОДСКОЙ И СЕЛЬСКОЙ МЕСТНОСТИ, ЕДИНИЦ

за январь 2023 года

в расчете на 1000 человек населения

Городское население **4,1**

Сельское население **3,4**

Коэффициент брачности

Изменение, %

к январю 2022 года

Городское население **4,2**

Сельское население **4,9**

1 403



1 215



164

2022

1 266



172

2023

■ Городское население
■ Сельское население





ЧИСЛО ЗАРЕГИСТРИРОВАННЫХ РАЗВОДОВ

ЕДИНИЦ

за январь 2023 года

единиц

1 677

Число зарегистрированных разводов

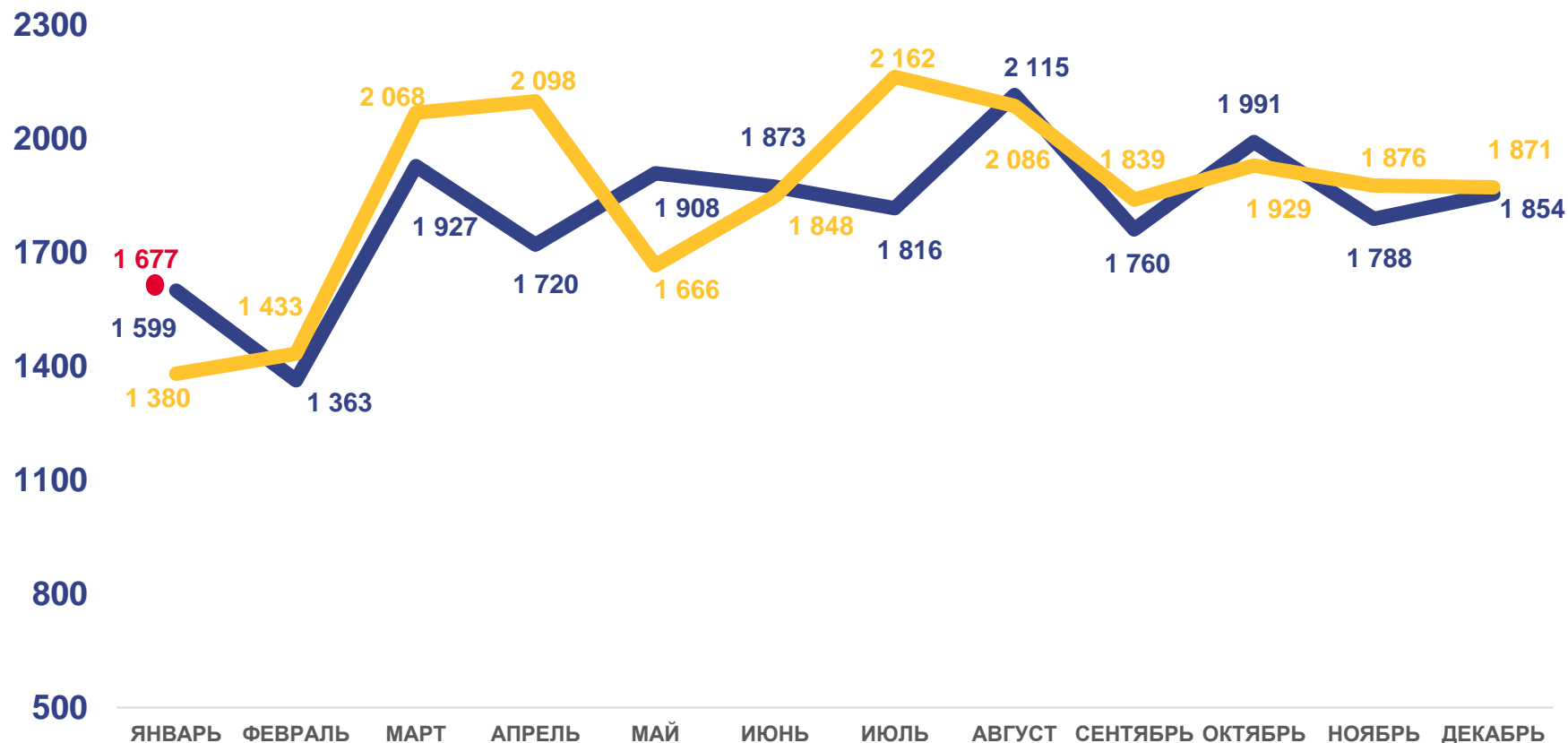
в расчете на 1000 человек населения

4,7

Коэффициент разводимости

Изменение, %
к январю 2022 года

4,9



2021

2022

2023



ЧИСЛО РАЗВОДОВ В ГОРОДСКОЙ И СЕЛЬСКОЙ МЕСТНОСТИ ЕДИНИЦ

за январь 2023 года

в расчете на 1000 человек населения

Городское население **4,7**

Сельское население **4,4**

Коэффициент разводимости

Изменение, %

к январю 2022 года

Городское население **7,9**

Сельское население **-11,1**

